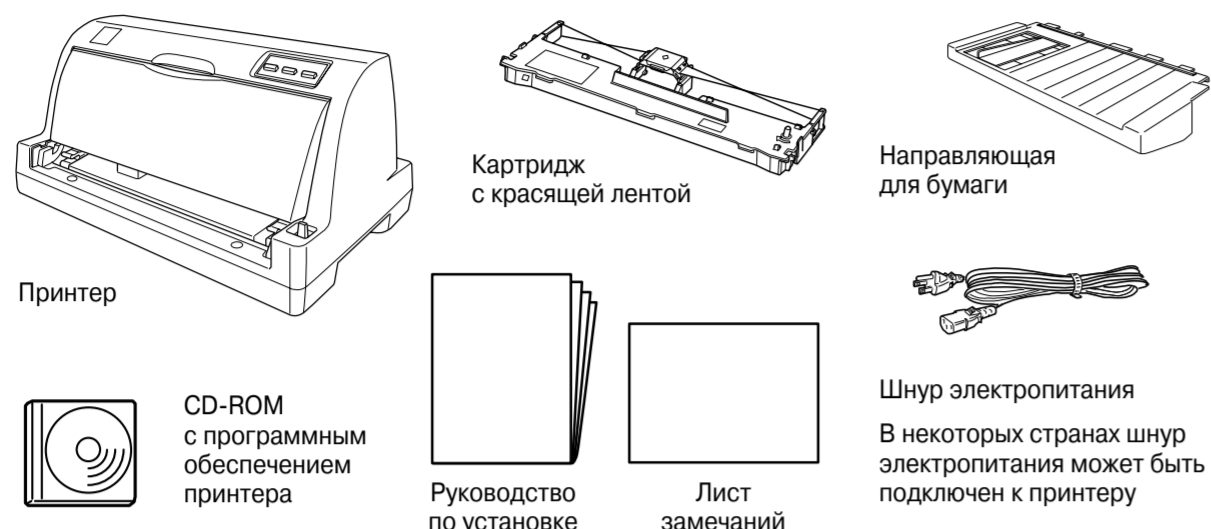


LQ-630

Руководство
по установке4022527-00
xxx

Предупреждения, предостережения и примечания

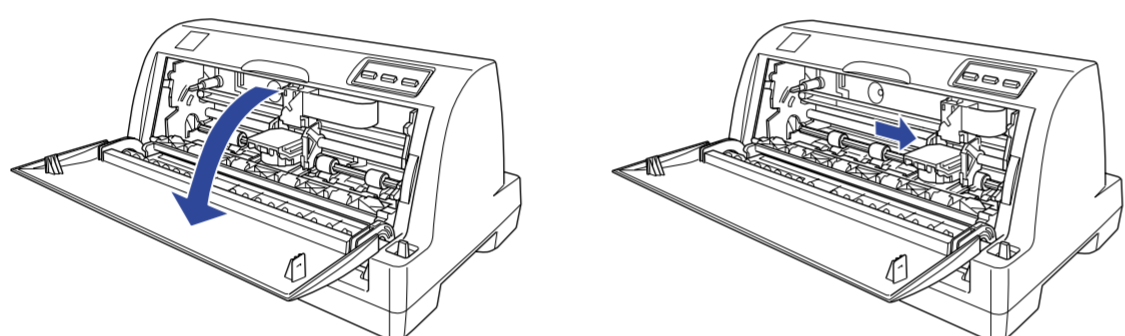
**Предупреждения:**
Предупреждения необходимо следовать
во избежание получения травм.**Предостережения** нужно соблюдать,
чтобы избежать поломок вашего
оборудования.**Примечания** содержат важную информацию
и полезные советы по работе вашего
принтера.**1** Распаковка принтера**Удалите с принтера все пленки и защитные покрытия**

Следуйте указаниям из памятки по удалению защитных материалов.

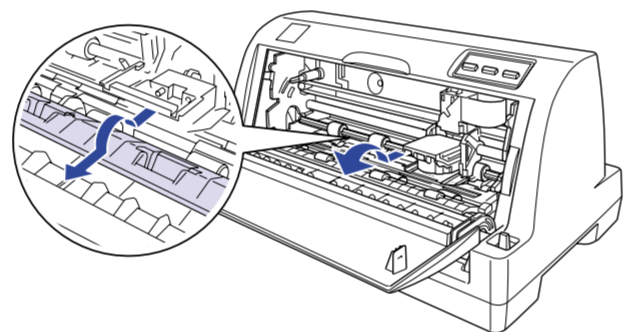
Сохраните все упаковочные и защитные материалы на случай, если вам понадобится перевозить принтер в будущем.

2 Сборка принтера

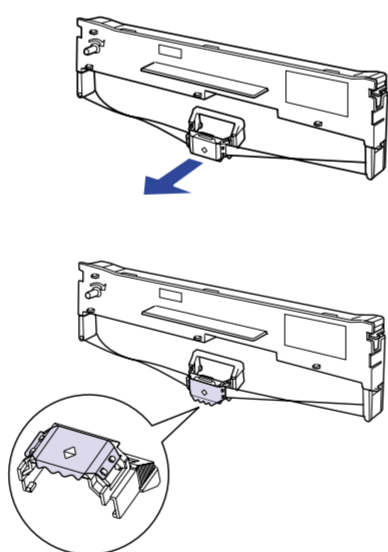
1. Убедитесь, что принтер выключен и отсоединен от электросети.
2. Откройте крышку принтера и переведите печатающую головку принтера немного вправо.



3. Поднимите прижимную планку бумаги.

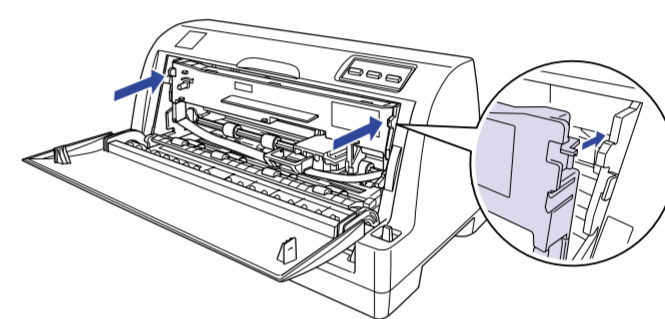


4. Выньте картридж из упаковки.
5. Отделите лентоподъемную вилку от картриджа, потянув ее вперед.

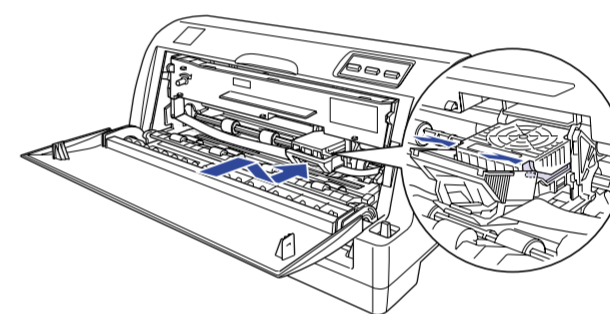
**Предупреждение:**

Не отрывайте прозрачную пленку на лентоподъемной вилке, иначе принтер может замять бумагу или работать неправильно.

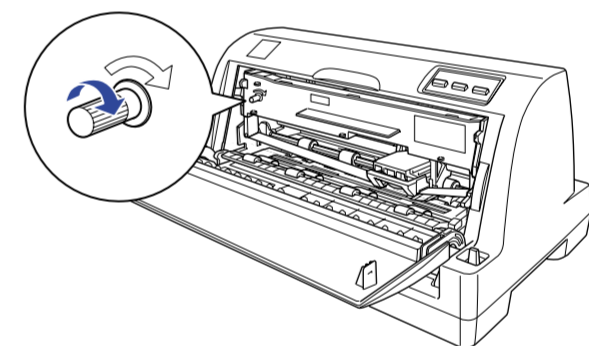
6. Вставьте картридж в принтер, затем плотно прижмите обе стороны картриджа, чтобы пластиковые зацепы защелкнулись в отверстиях.



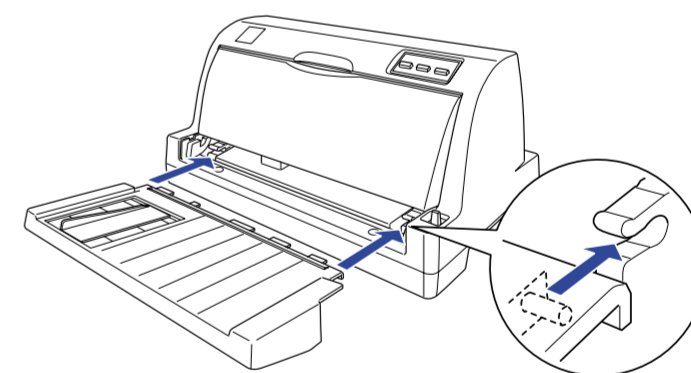
7. Удерживая лентоподъемную вилку, продвиньте ее выступающие части с обеих сторон в отверстия на печатающей головке, пока она не защелкнется.



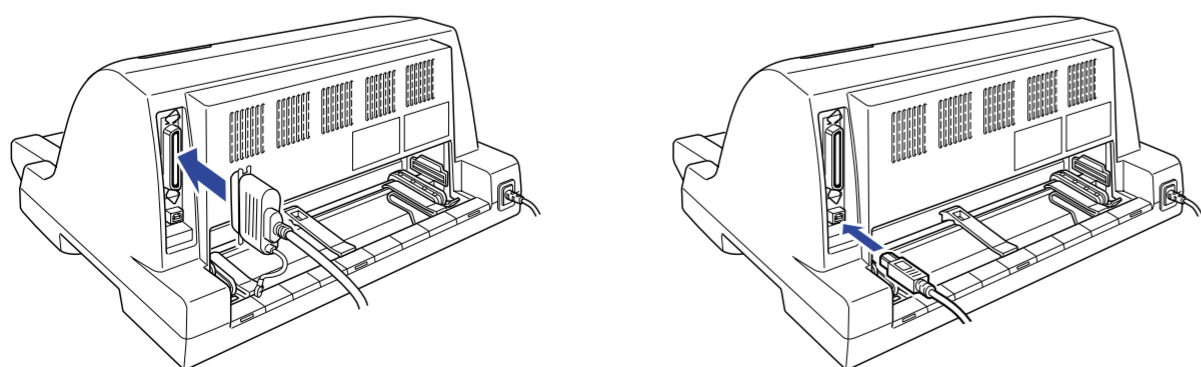
8. Поверните натяжной ролик ленты, чтобы подтянуть ленту на место; она не должна быть перекручена или замята.



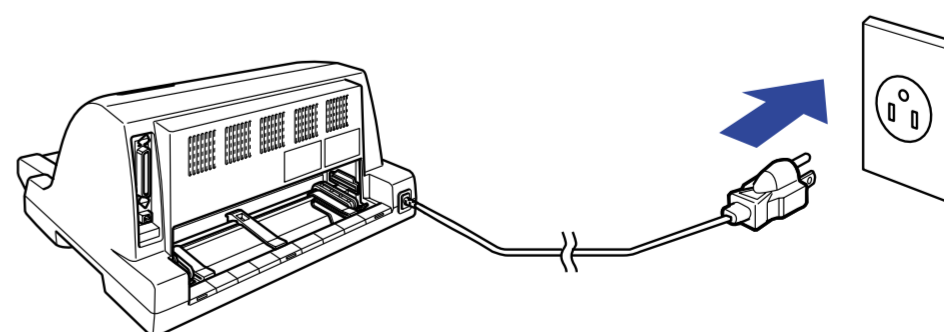
9. Опустите прижимную планку, закройте крышку принтера.
10. Установите направляющую для бумаги.

**3** Подключение принтера к компьютеру**Подключение принтера**

Убедитесь, что принтер и компьютер выключены, затем подключите интерфейсный кабель к принтеру и компьютеру.

**Подключение принтера к электросети**

Убедитесь, что принтер выключен, затем подключите шнур питания к заземленной розетке.



4 Установка программного обеспечения принтера

Установка программного обеспечения под управлением Windows Me, 98, 95, XP, 2000 или NT 4.0


Примечание:

Для установки ПО под управлением Windows XP, 2000 или NT 4.0 вам могут потребоваться права администратора. Если у вас возникнут проблемы, обратитесь с вопросами к вашему системному администратору.

1. Убедитесь, что принтер выключен.
2. Вставьте компакт-диск с ПО в привод CD-ROM. Откроется диалоговое окно программы установки.

Примечание:

Если окно программы установки не появится, дважды щелкните значок **Setup.exe** в окне с содержимым CD-ROM.

3. Выберите **Install Software** и щелкните .
4. Выберите принтер и следуйте инструкциям на экране.



Для DOS-программ

Для управления принтером из DOS-программ нужно указать используемый принтер.

Если в списке принтеров в программе нет вашего принтера, выберите первый доступный принтер из списка ниже.

Выберите принтер EPSON на соответствующем этапе процедуры установки или настройки. Если в списке принтеров в программе нет вашего принтера, выберите первый доступный принтер из списка ниже.

1) LQ-680/LQ-680 Pro	6) LQ-300+
2) LQ-670	7) LQ-1150
3) DLQ-3500	8) LQ-2070/2080
4) DLQ-3000+	9) LQ-2170/2180
5) LQ-580/LQ-570e	10) EPSON LQ printer

После установки ПО печати принтер готов к работе.

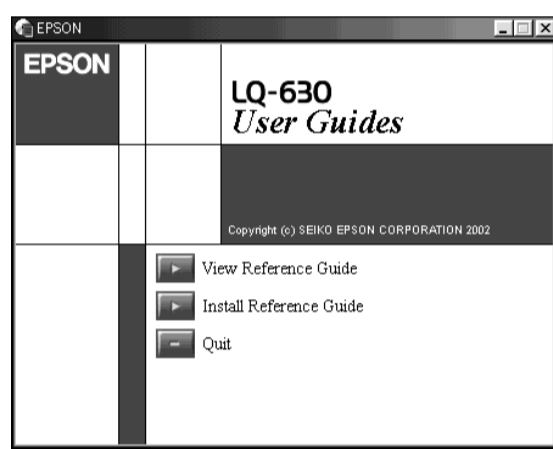
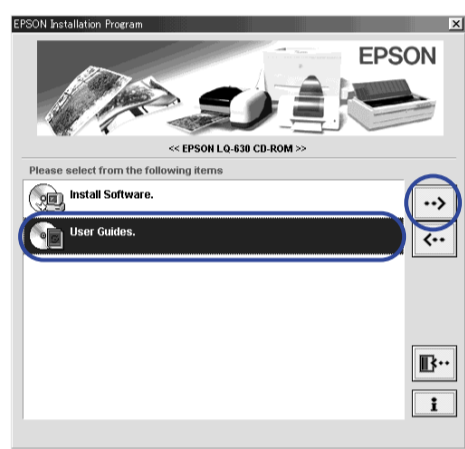
Получение дополнительной информации

Справочное руководство

Справочное руководство содержит подробные сведения о функциях принтера, аксессуарах, ПО печати, устранении неполадок и технические характеристики.

Для просмотра *Справочного руководства* с компакт-диска выполните следующее.

1. Вставьте компакт-диск с ПО принтера в привод CD-ROM.
2. Дважды щелкните значок **User Guides**. Откроется окно интерактивного руководства.



Замена картриджа с красящей лентой

Внимание:

Если вы только что печатали, детали принтера могут быть горячими; подождите несколько минут, пока они остынут.

Если отпечатки становятся бледными, пора менять картридж. Для этого выполните следующие действия.

1. Убедитесь, что принтер выключен и отключен от электросети.
2. Откройте крышку принтера и поднимите прижимающую бумагу планку.

3. Удерживая прижимную вилку картриджа, передвиньте печатающую головку немного влево.
4. Выньте картридж, потянув прижимную вилку картриджа и корпус картриджа вперед.
5. Повторите шаги 5-10 из раздела "Сборка принтера" в начале этой инструкции.

Примечание:

EPSON рекомендует использовать оригинальные картриджи с красящей лентой (S015290).

Индикация ошибок

Если принтер перестанет работать и загорятся или замигают одна или несколько лампочек на передней панели, или принтер начнет издавать гудки, определите источник неполадки по таблице.

Дополнительные комбинации индикаторов см. в справочном руководстве.

Состояние индикаторов	Последовательность гудков	Проблема Решение
<input type="checkbox"/> Питание <input type="checkbox"/> Пауза <input type="checkbox"/> Нет бумаги	●●●	В указанном податчике нет бумаги. Загрузите бумагу в указанный податчик; индикаторы Нет бумаги и Пауза погаснут, и печать продолжится.
<input type="checkbox"/> Питание <input type="checkbox"/> Пауза <input type="checkbox"/> Нет бумаги	●●●	Бумага вставлена неправильно. Выньте и повторно вставьте бумагу, а затем нажмите кнопку Пауза (Пауза). См. раздел "Обращение с бумагой" в интерактивном справочном руководстве. Бумага не полностью вышла из принтера. Нажмите кнопку Load/Eject (Загрузка/Выброс), чтобы вынуть лист.
<input type="checkbox"/> Питание <input type="checkbox"/> Пауза <input checked="" type="checkbox"/> Нет бумаги	●●●	Рычаг выпуска бумаги в неверном положении. Передвиньте этот рычаг в позицию, соответствующую выбранному податчику. Если в данный момент идет печать на бумаге из другого податчика, нажмите кнопку Load/Eject, чтобы вынуть лист, а затем передвиньте рычаг в требуемое положение.

■ = выкл., □ = вкл., ◻ = мигает

●●● = короткая серия гудков (три гудка)

Сведения о безопасности и окружающей среде

Обозначение нагревающихся деталей принтера



Этот значок стоит на печатающей головке и других нагревающихся при работе принтера частях. Никогда не касайтесь этих деталей сразу после печати: дайте им остыть в течение нескольких минут.

Важные инструкции по безопасности

Изучите эти инструкции перед работой с принтером. Также соблюдайте все предостережения и указания, нанесенные на корпус принтера.

Внимание:

Убедитесь, что кабель питания соответствует местным стандартам безопасности.

- Не блокируйте и не закрывайте отверстия в корпусе принтера.
- Используйте источник электропитания только того типа, который указан на заводской этикетке принтера.
- Подключайте все оборудование к правильно заземленным розеткам электропитания.
- Не используйте поврежденный или потерявший шнур питания.
- Если вы используете для принтера удлинитель, убедитесь, что общая нагрузка от всех устройств, подключенных к удлинителю, не превышает максимально допустимой. Также убедитесь, что общая нагрузка от всех устройств, подключенных к стенной розетке, не превышает максимально допустимой.
- Отключайте принтер перед очисткой. Очищайте принтер только влажной салфеткой.
- Не проливайте на принтер жидкость.
- Не пытайтесь проводить техосмотр и ремонт принтера самостоятельно.
- Отключите принтер и передайте для обслуживания квалифицированному персоналу в следующих случаях:
 - i. шнур питания или штепсель повреждены;
 - ii. в принтер попала жидкость;
 - iii. принтер упал или его корпус поврежден;
 - iv. принтер работает неправильно или заметно медленнее, чем обычно.

Выбор места для принтера

- Размещайте принтер на плоской, устойчивой поверхности, шире основания принтера по всем направлениям. Принтер не будет правильно работать, если он наклонен или стоит под углом.
- При необходимости расположите принтер там, где его удобно подключить к ЛВС.
- Оставьте достаточно места перед принтером для выброса бумаги и вокруг принтера – для вентиляции.
- Не ставьте принтер в места, подверженные резким изменениям температуры и влажности. Также держите принтер вдали от прямого солнечного света, яркого электрического света и источников тепла.
- Избегайте запыленных и подвергающихся ударам и вибрации мест.
- Помещайте принтер около электрической розетки, чтобы при необходимости его легко можно было отключить от сети.

- Держите всю компьютерную систему вдали от потенциальных источников электромагнитных помех, таких, как громкоговорители или головные блоки беспроводных телефонов.
- Не подключайте принтер к розеткам с настенными выключателями или автоматическими таймерами. Перерыв в питании может повлечь удаление информации в памяти принтера или компьютера. Также не подключайте принтер к розеткам, от которых питаются крупные электродвигатели или другие приборы, вызывающие флуктуации напряжения в сети.
- Используйте заземленную розетку; не применяйте штекер-адаптер.
- Если вы планируете установить принтер на подставку, соблюдайте следующее.
 - Применяйте подставку, способную выдержать минимум 10 кг.
 - Никогда не используйте наклонную подставку.
 - Расположите питающий и интерфейсный кабели принтера так, чтобы они не мешали подаче бумаги. По возможности заключите кабели в короб внутри подставки.

Для пользователей Российской Федерации

Фирма Seiko EPSON Corporation не несет никакой ответственности за любые повреждения или проблемы, возникшие в результате использования любых дополнительных принадлежностей или любых расходных материалов, не имеющих маркировки фирмы Seiko Epson Corporation: Original Epson Products (Оригинальное изделие фирмы Epson) или Epson Approved Products (Изделие, сертифицированное фирмой Epson).

Сведения о безопасности

Внимание:

Это устройство можно заземлить. См. напряжение на заводской бирке принтера – оно должно соответствовать напряжению в местной сети.

Важно:

Провода в кабеле питания устройства кодированы цветом:

зеленый и желтый – земля
синий – нейтраль
коричневый – под напряжением

Если необходимо сменить вилку:

Учтите, что цвета проводов в кабеле питания могут не соответствовать цветным меткам на клеммах вилки. Тогда сделайте следующее.

Зеленый и желтый провод должны быть подключены к клемме вилки, отмеченной буквой E или значком заземления (⊥).

Синий провод нужно подключить к клемме вилки, отмеченной буквой N.

Коричневый провод подключите к клемме вилки, отмеченной буквой L.

Если после этого вилка придет в негодность, замените кабель питания или проконсультируйтесь у квалифицированного электрика.

Ставьте в устройство предохранители только указанного на принтере типа.